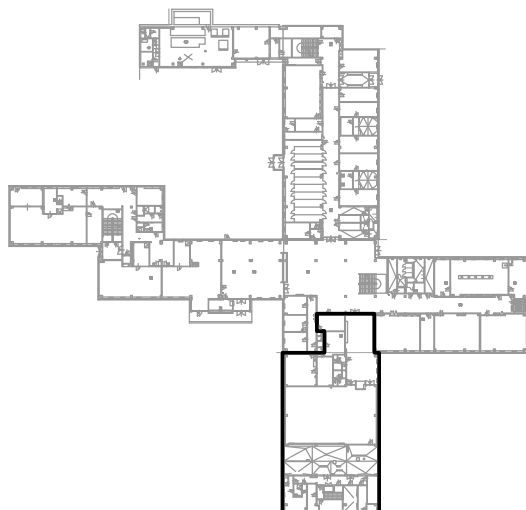


seznam příloh


- 1 Technická zpráva a výkaz výměr
- 2 Půdorys - 1.NP, I.fáze
- 3 Rozvinuté schema I.fáze
- 4 Půdorys 1.P.P. III.fáze
- 5 Rozvinuté schema III.fáze

SCHEMA PŮDORYSU:

řešená část



±0,000= 220,15 BPV

Zodpovědný projektant	Hlavní inženýr projektu	Vypracoval 	PAM ARCH kancelář : Ječná 29a, 621 00 Brno info@pamarch.cz, http:// www.pamarch.cz tel: +420 775 377 554	
Ing. arch. Robert Ševčík	Ing. arch. Olena Slawinski	Ing. Petr Palčík		
Stavebník: Statutární město Brno Městská část Brno-Komín, Vavřínecká 733/15, 624 00 Brno			Formát	
Místo stavby: Pastviny 70, 624 00 Brno-Komín			Datum	11/2022
Název stavby: Rekonstrukce kuchyně a jídelny ZŠ Pastviny, Brno-Komín			Účel dokumentace:	DSP, DPS
			Číslo zakázky:	1314
Stavební objekt: SO 01				
Obsah: ZAŘÍZENÍ PRO VYTÁPĚNÍ STAVEB			Číslo paré:	Číslo výkresu: D.1.4d